

PAINEL DE INFORMAÇÕES



2012

Hospital Infantil
WALDEMAR MONASTIER

O Hospital Infantil Waldemar Monastier realiza atendimento pediátrico referenciado com excelência a pacientes de todo o Estado, sendo composto por equipe de especialidade multidisciplinar que objetiva a humanização na assistência aos pacientes.

O Hospital Infantil registrou, durante o ano de 2012:

- 3.792 internações;
- 2.432 cirurgias de média complexidade;
- 117.043 exames Laboratoriais;
- 18.475 consultas ambulatoriais de especialidades médicas;
- 56.964 atendimentos em demais especialidades multidisciplinares como enfermagem, fisioterapia, fonoaudiologia, serviço social, nutrição, psicologia e em transfusões de hemocomponentes.
- 14.093 exames de Imagem e Diagnóstico.

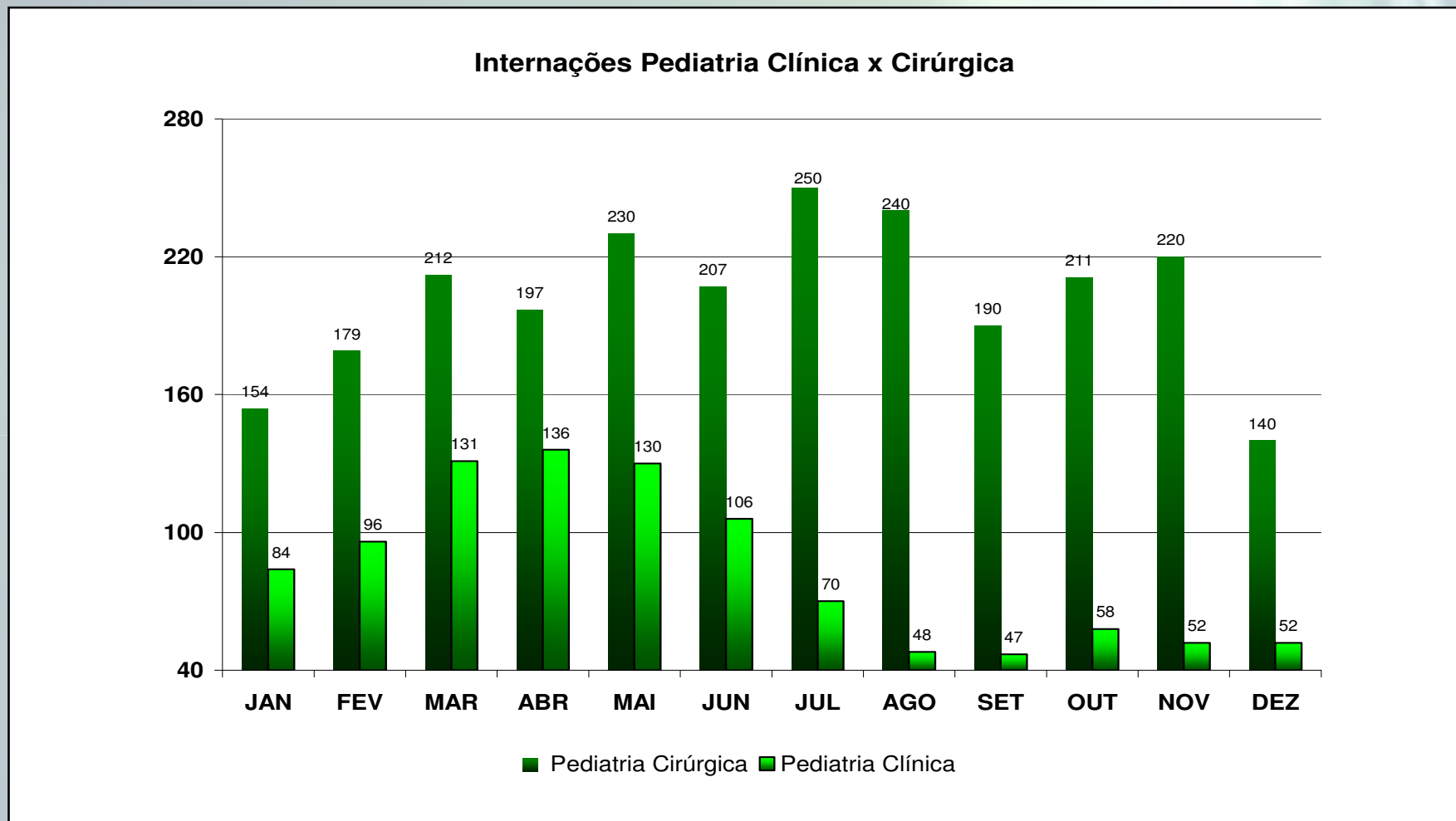
Fonte: Serviço de Informações e Dados Estatísticos 2012

Número de Internações



Fonte: Sistema GSUS 2012

Internações em Pediatria Clínica x Pediatria Cirúrgica



Fonte: Sistema GSUS 2012

Taxa de Ocupação Hospitalar

Taxa de Ocupação Hospitalar	Jan	Fev	Mar	Abr	Mai	Jun	Jul	Ago	Set	Out	Nov	Dez
Ocupação Hospitalar Geral	45%	50%	60%	61%	65%	69%	69%	61%	57%	54%	61%	56%
UTI Neonatal	91%	91%	93%	94%	95%	96%	89%	89%	85%	78%	81%	81%
UTI Pediátrica	58%	81%	83%	98%	97%	96%	91%	93%	94%	80%	89%	90%
Pediatria Cirúrgica	36%	39%	53%	52%	50%	56%	47%	51%	37%	35%	42%	29%
Pediatria Clínica	34%	39%	48%	49%	57%	63%	71%	46%	51%	53%	59%	60%

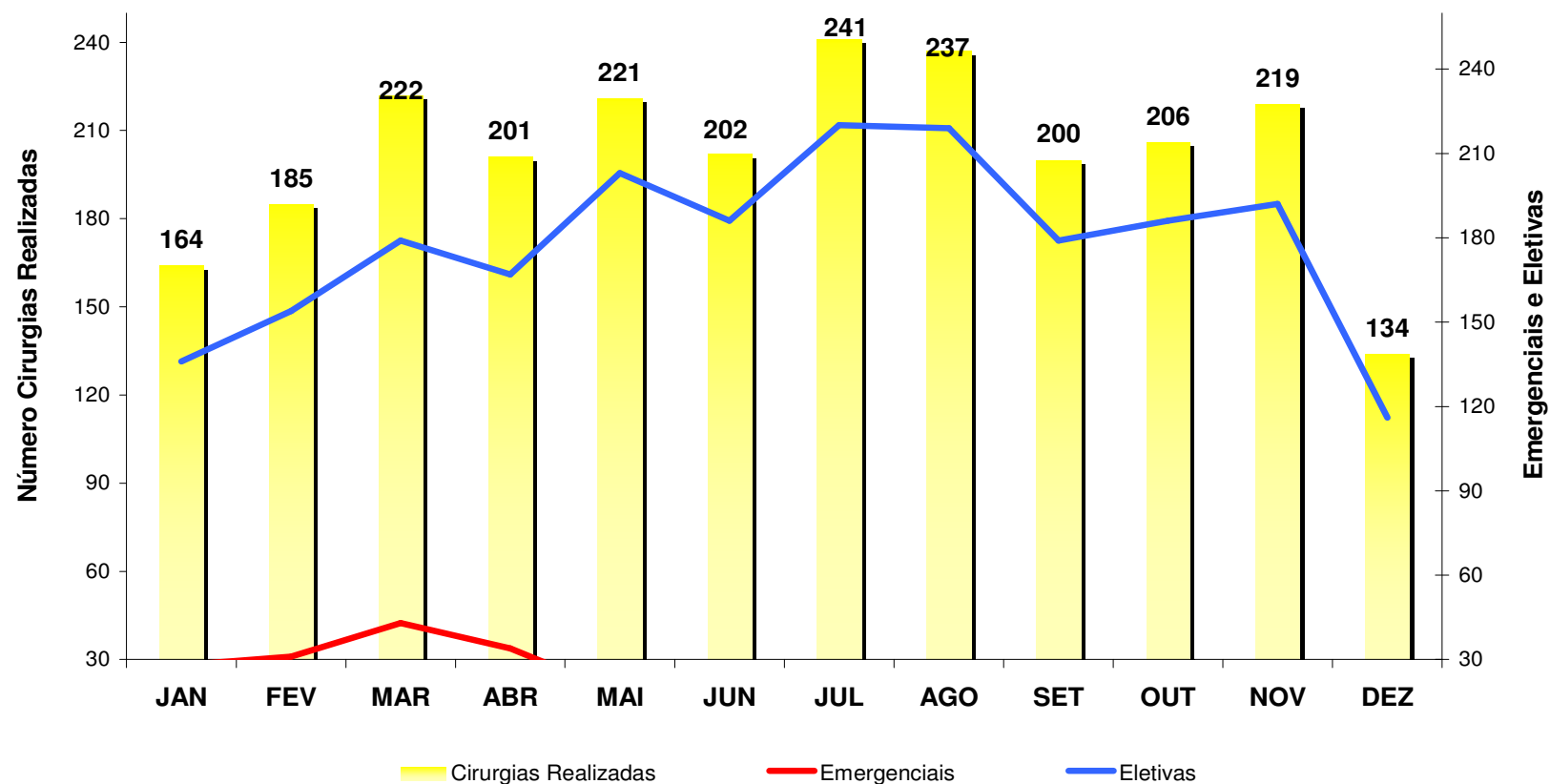
Fonte: Sistema GSUS 2012

Média de Pacientes- Dia

Média de Pacientes Dia	Jan	Fev	Mar	Abr	Mai	Jun	Jul	Ago	Set	Out	Nov	Dez
UTI Neonatal	9,1	12,4	14,5	15,1	14,2	13,5	12,0	12,1	14,2	10,8	11,3	11,8
UTI Pediátrica	5,5	5,8	5,8	6,7	7,5	7,7	7,0	7,5	9,0	6,3	7,0	7,2
Pediatria Clínica	13,8	17,7	22,1	22,4	25,5	23,7	11,0	11,8	17,6	15,3	17,0	16,1
Pediatria Cirúrgica	6,4	8,9	12,3	12,0	11,1	12,9	20,0	12,9	10,5	8,2	10,0	6,9

Fonte: Sistema GSUS 2012

Cirurgias Realizadas



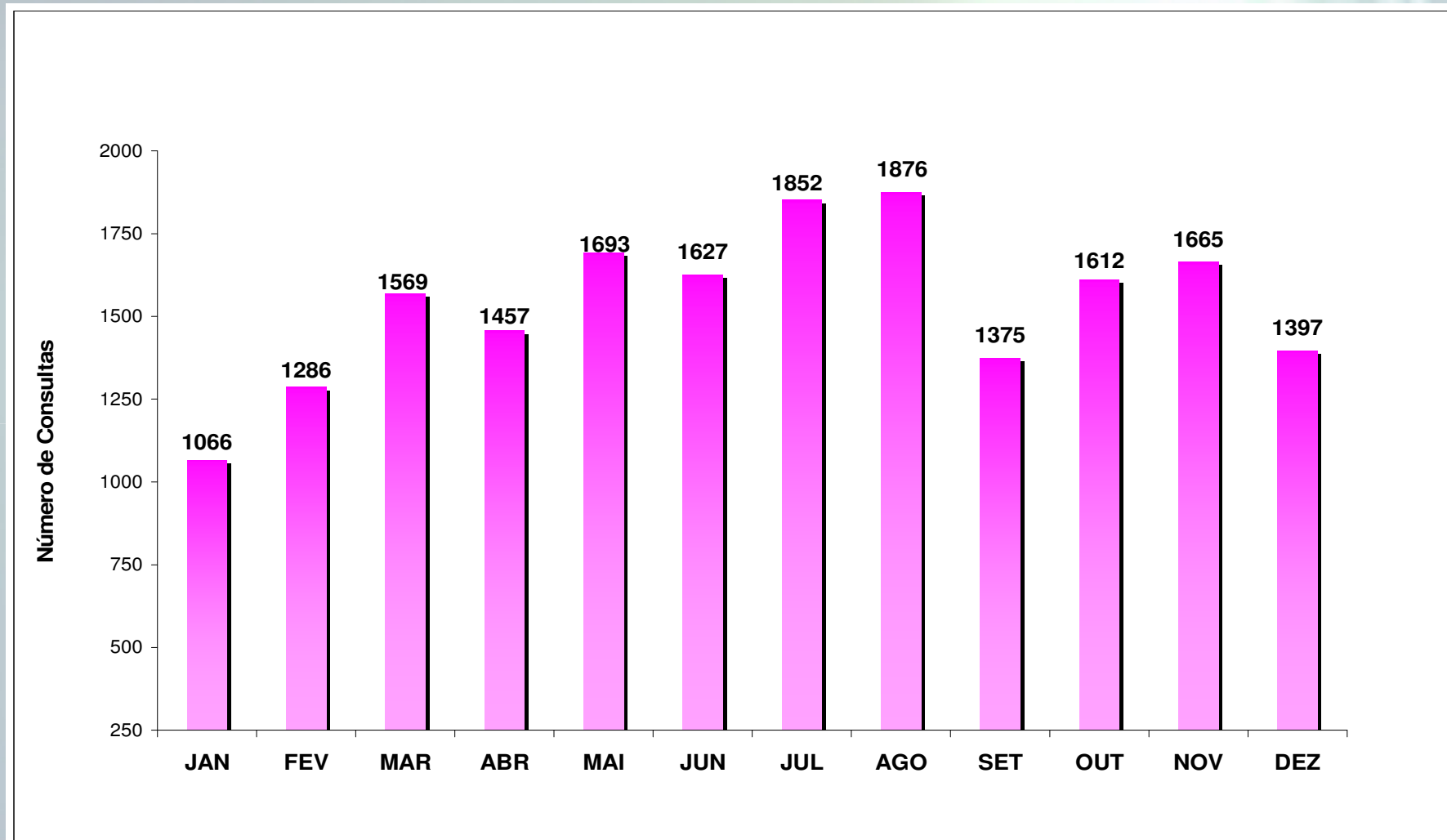
Fonte: Centro Cirúrgico 2012

Percentual de Cirurgias realizadas por especialidades



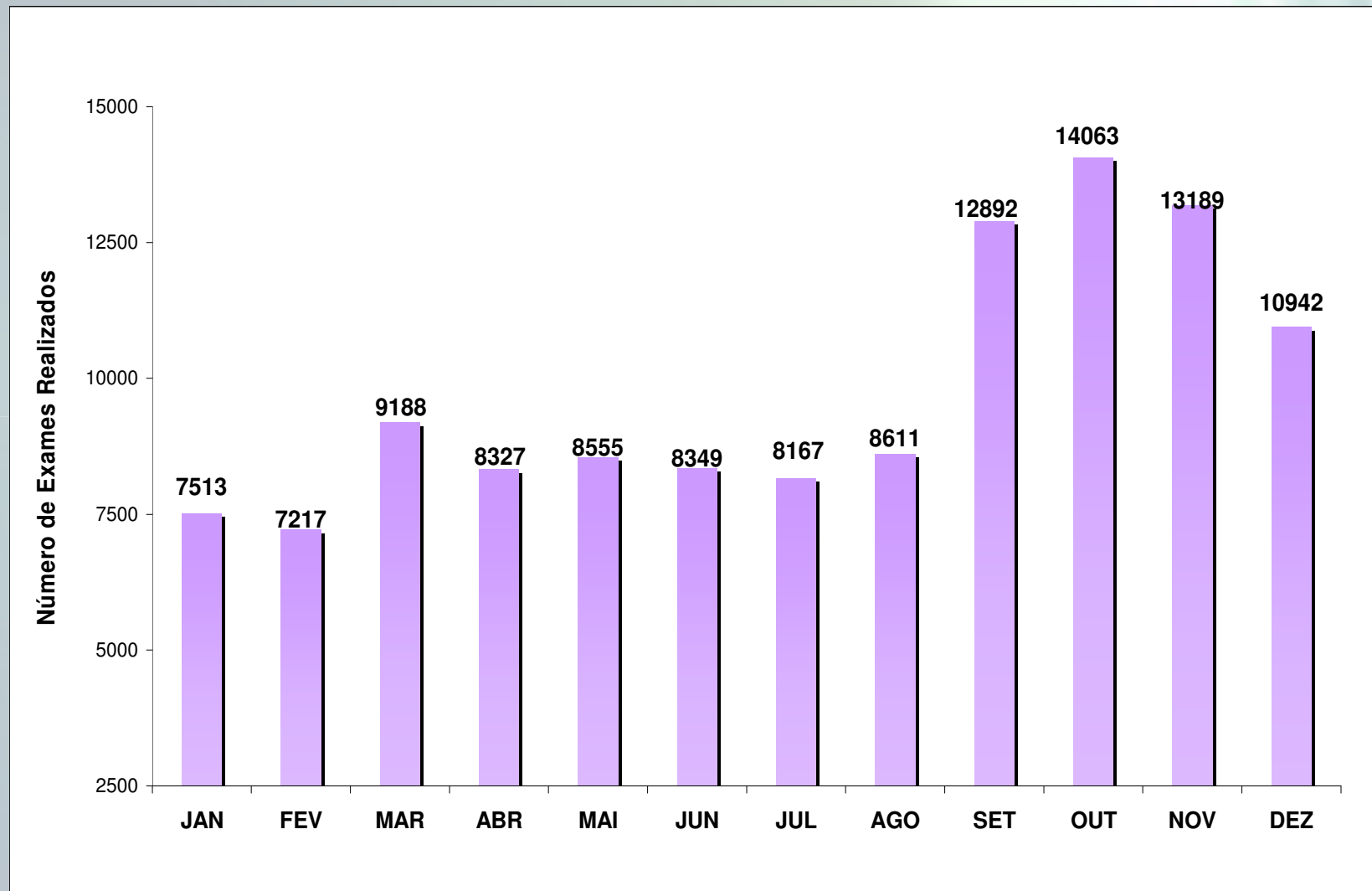
Fonte: Centro Cirúrgico 2012

Consultas Ambulatoriais



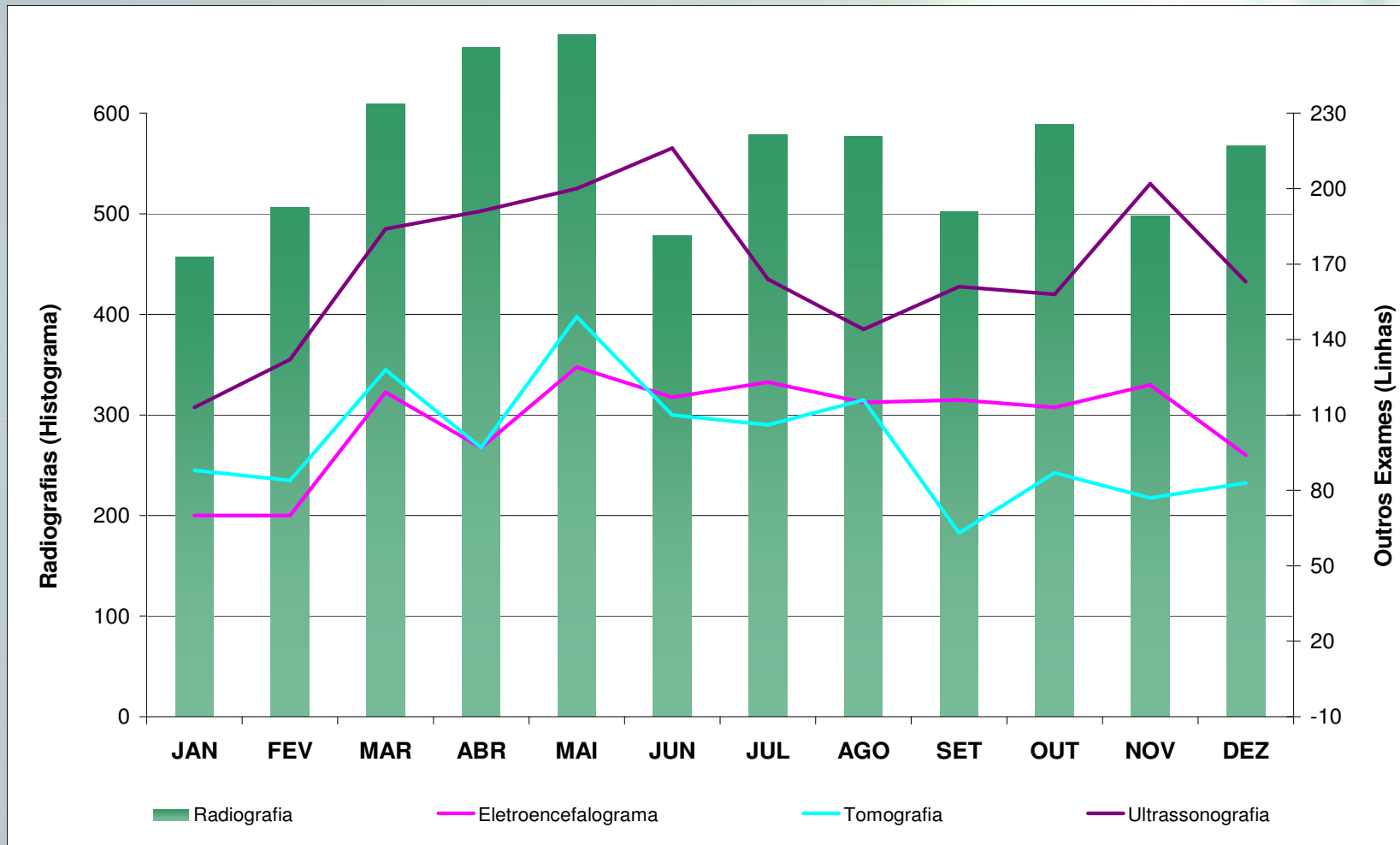
Fonte: Ambulatório 2012

Exames Laboratoriais



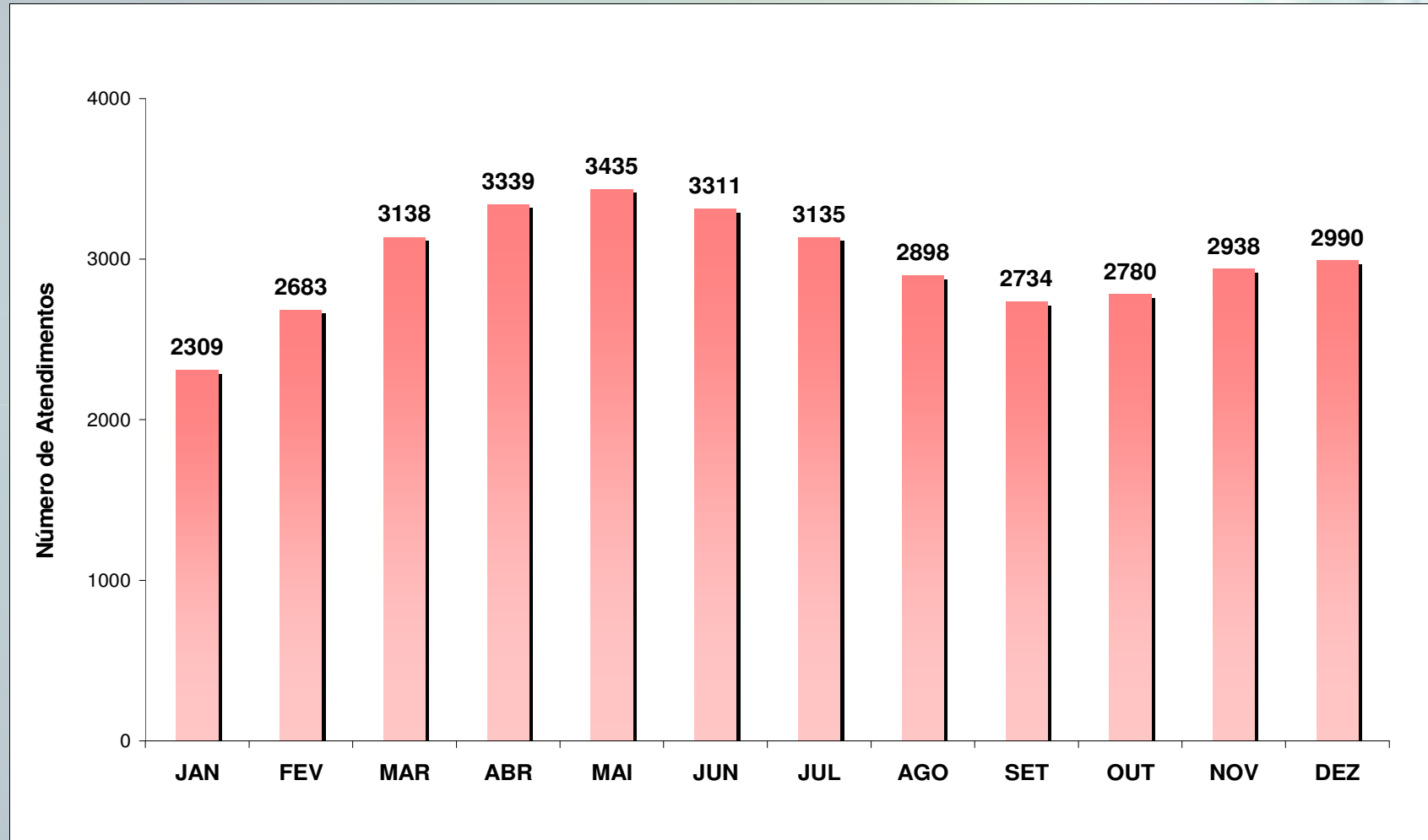
Fonte: Laboratório 2012

Exames de Imagem e Diagnóstico



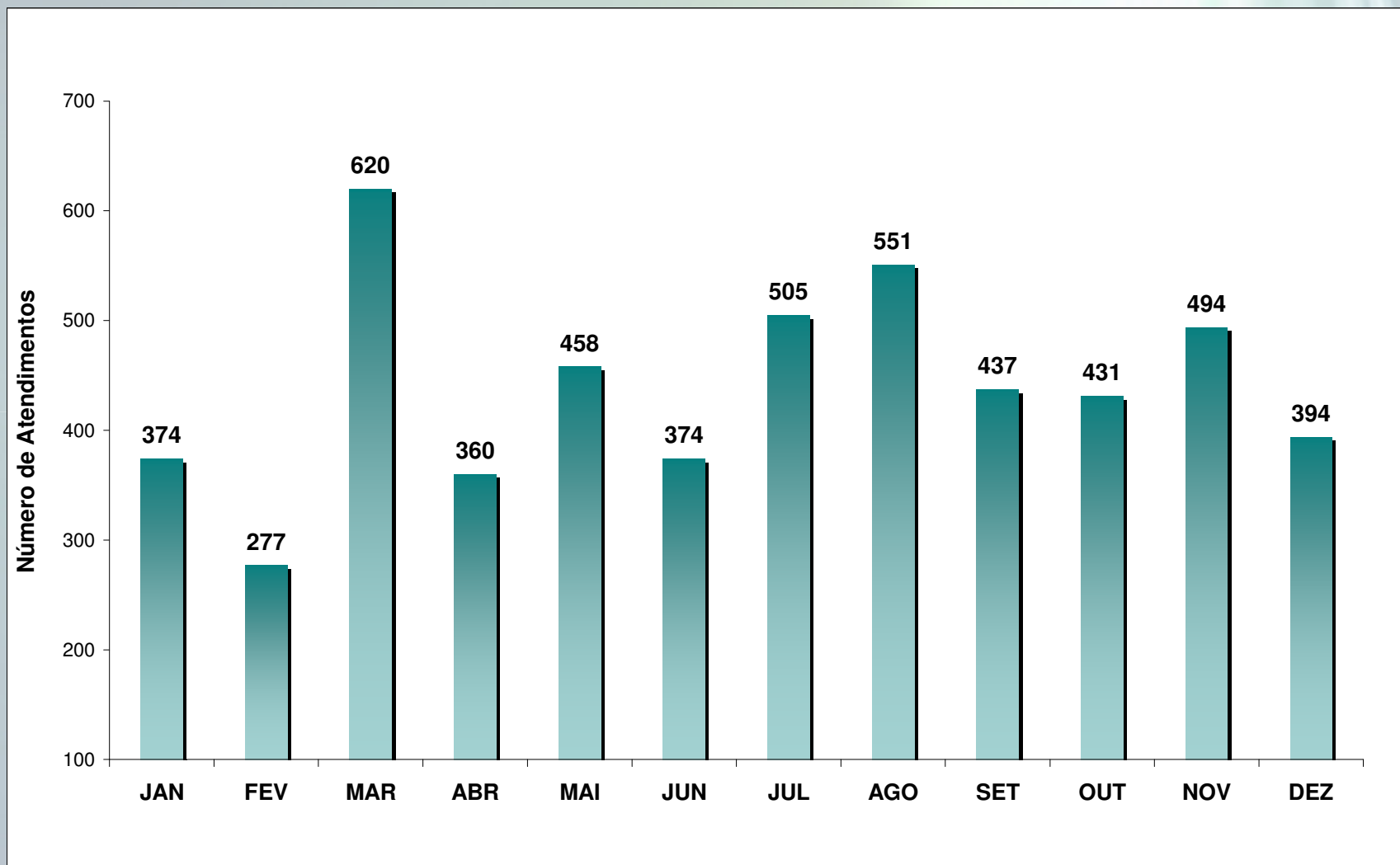
Fonte: Centro de Imagem e Diagnóstico 2012

Atendimentos de Fisioterapia



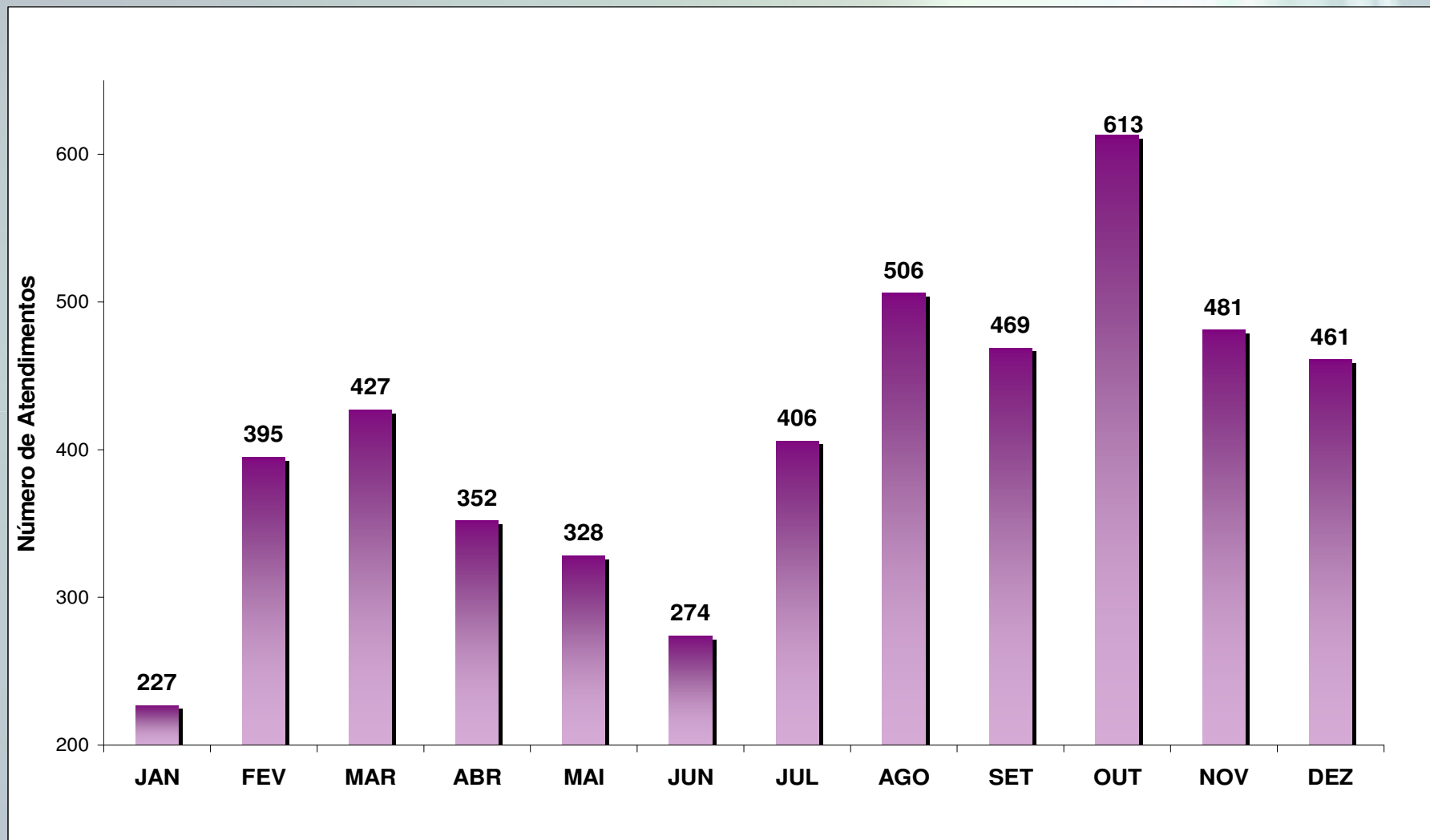
Fonte: Fisioterapia 2012

Atendimentos de Psicologia



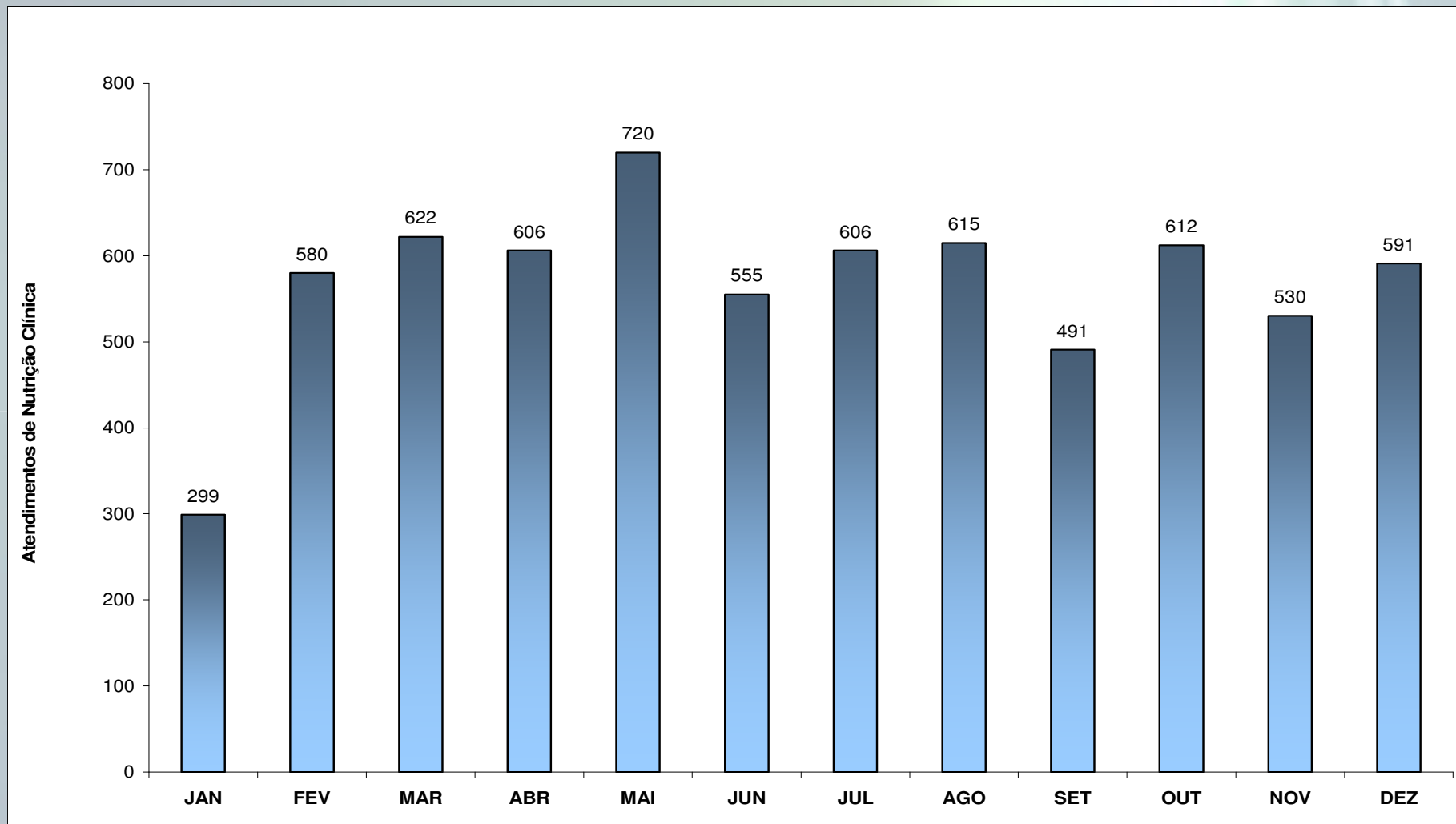
Fonte: Psicologia 2012

Atendimentos de Serviço Social



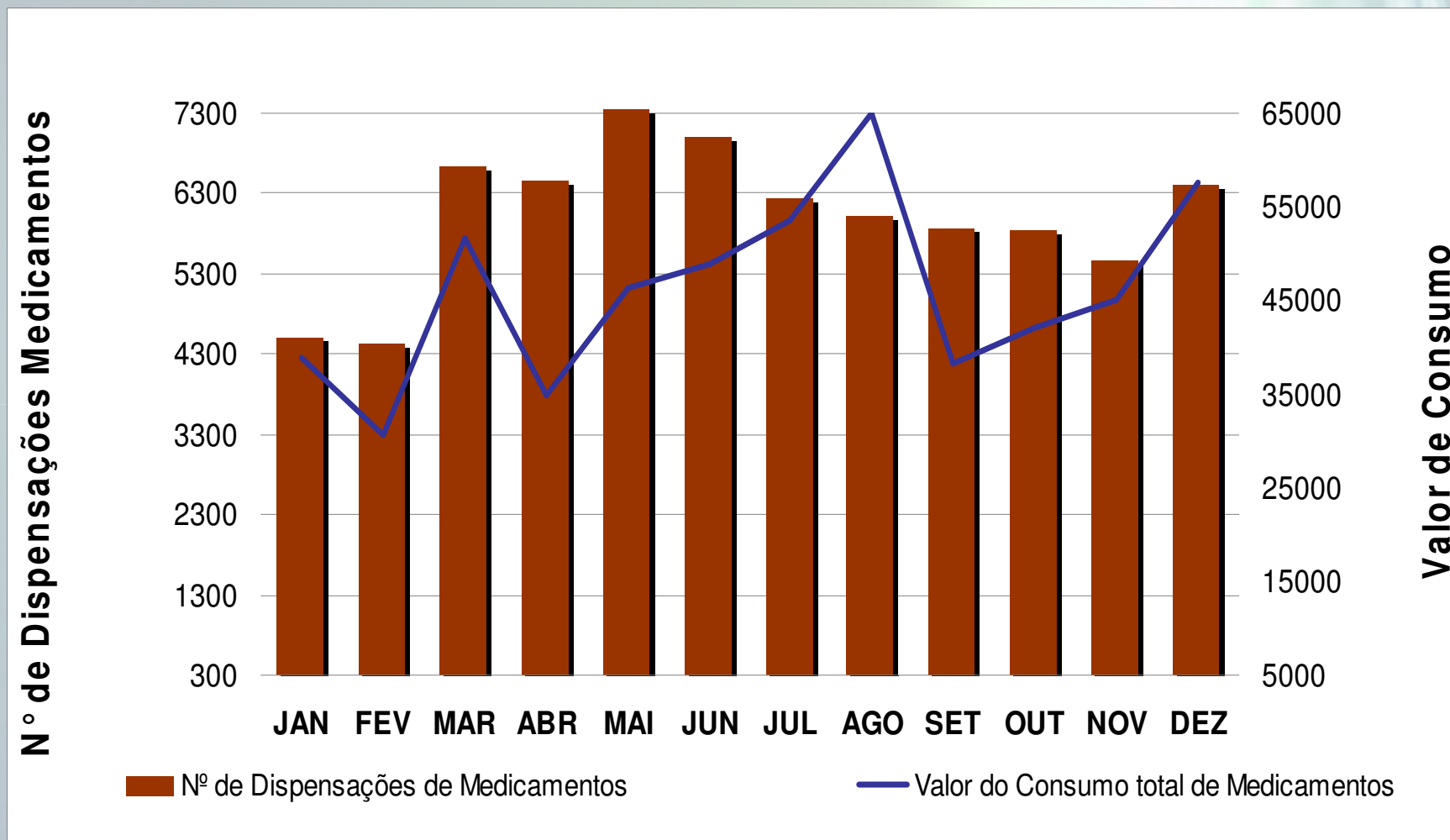
Fonte: Serviço Social 2012

Atendimentos de Nutrição Clínica



Fonte: Nutrição 2012

Dispensação de Medicamentos x Valor de Consumo de Medicamentos



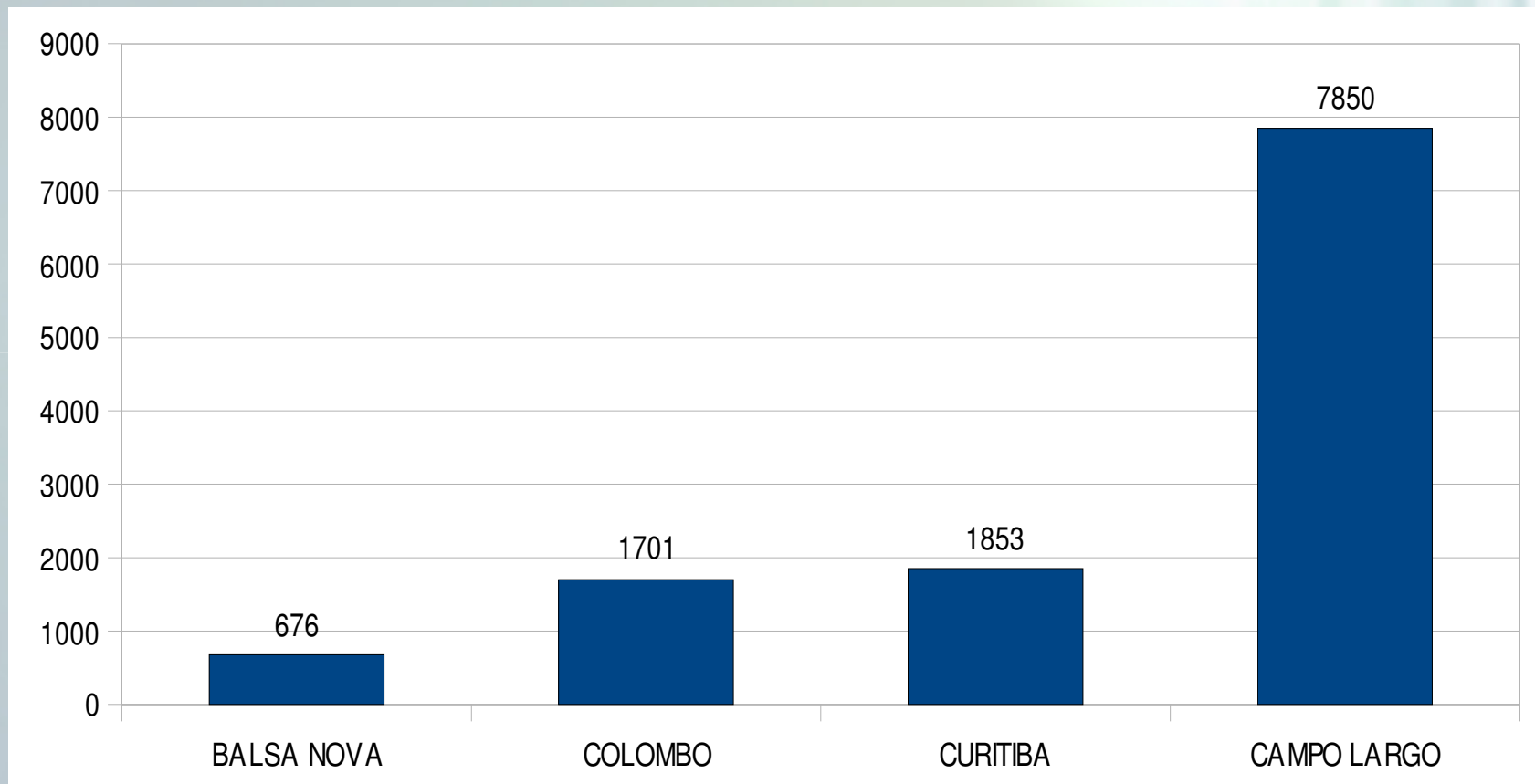
Fonte: Farmácia 2012

Informações sobre atendimentos ao Município de Campo Largo, em 2012.

No ano de 2012, o Hospital Infantil realizou 25.995 **atendimentos ambulatorial** em diversos procedimentos como: consultas médicas e atendimentos em áreas multidisciplinares (enfermagem, fisioterapia, fonoaudiologia, nutrição e psicologia).

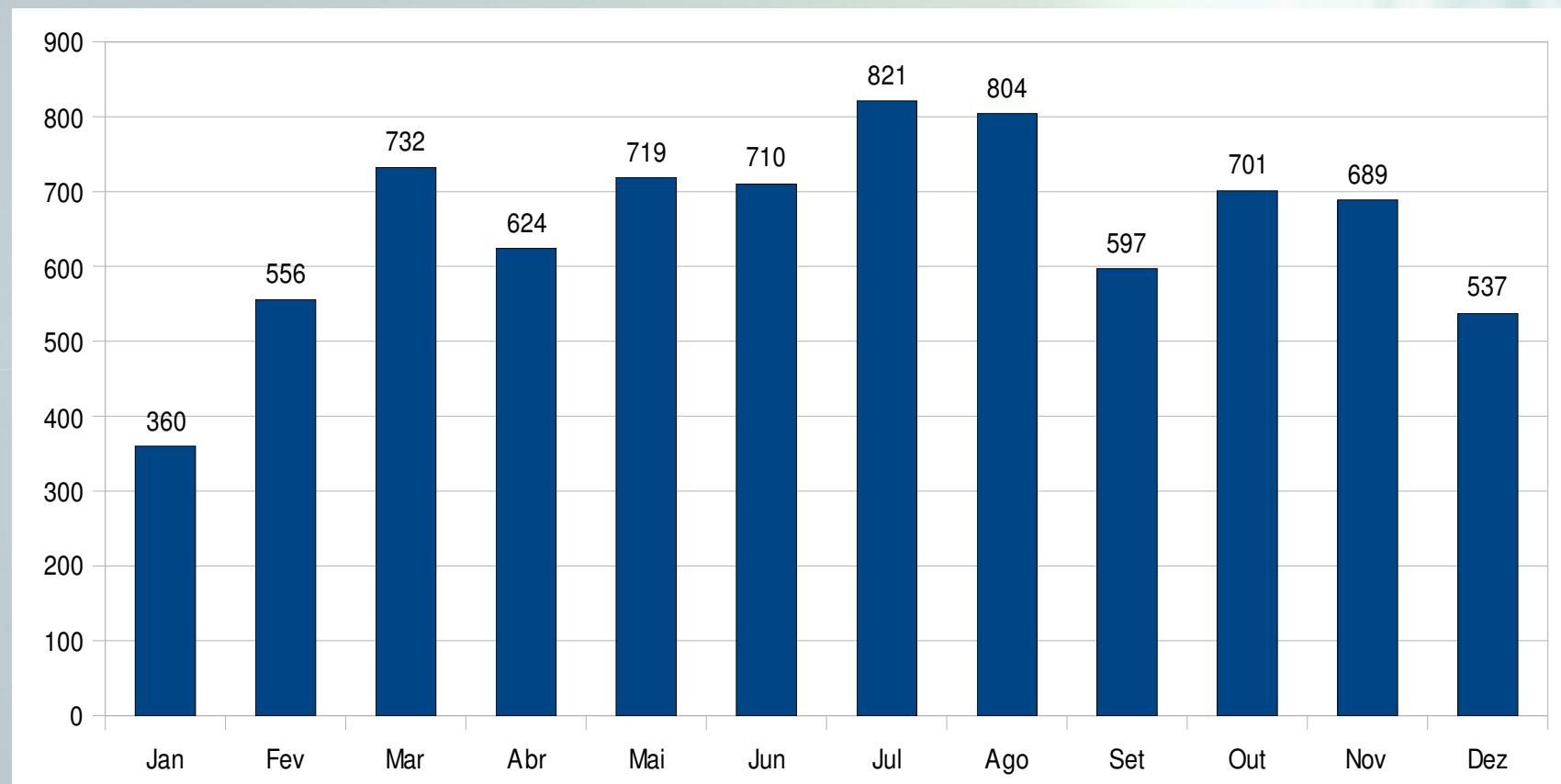
Destes, 7.850 atendimentos foram destinados à crianças do município de Campo Largo.

O gráfico abaixo demonstra que entre os municípios que mais encaminharam pacientes para atendimento ambulatorial, Campo Largo se destaca em primeiro lugar.



Fonte: Sistema GSUS 2012

O gráfico abaixo representa o número de atendimentos ambulatorial mensal a pacientes de Campo Largo, em 2012.

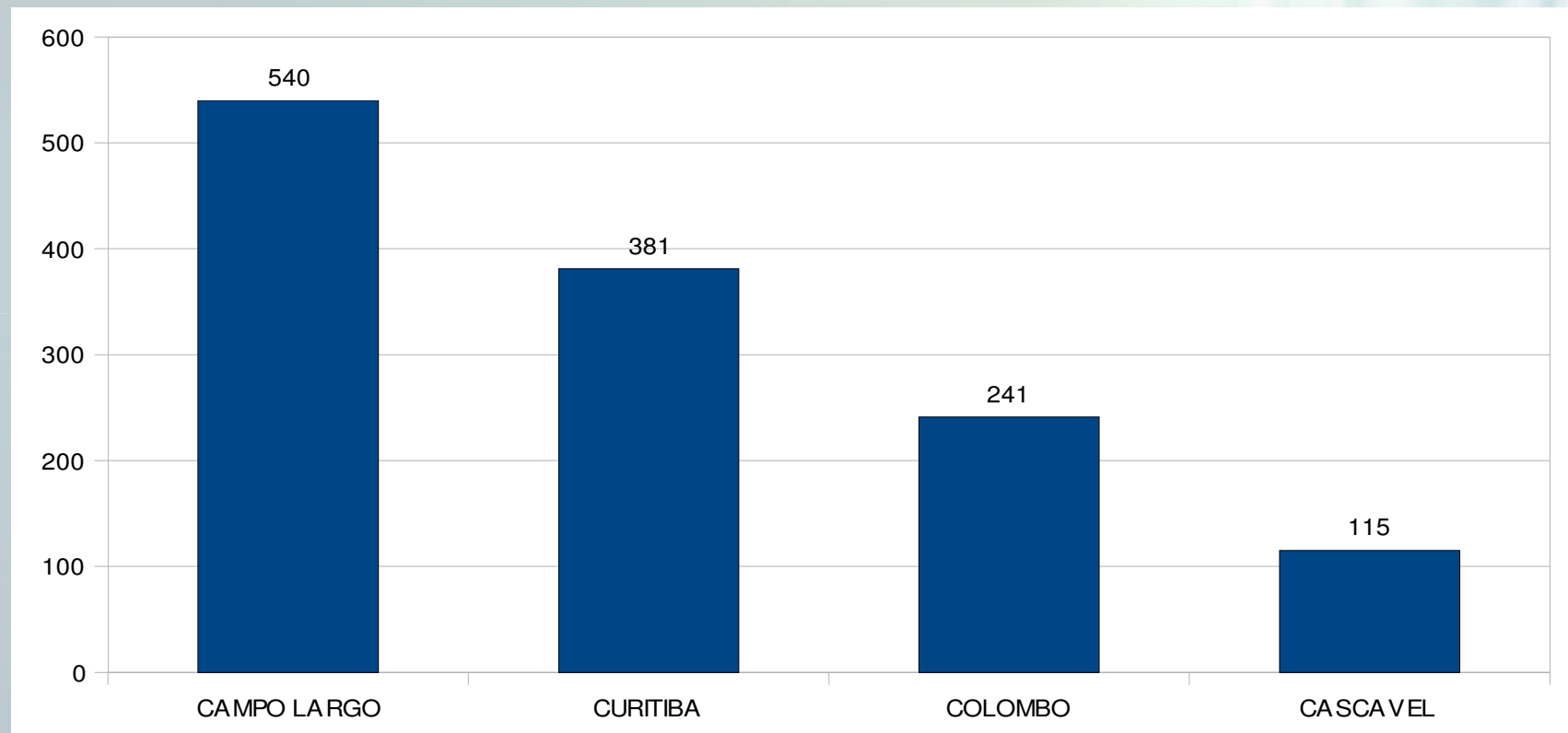


Fonte: Sistema GSUS 2012

Internamentos

O Hospital Infantil registrou 3.720 internamentos em 2012. Destes, 540 internações foram de crianças do município de Campo Largo.

Gráfico referente ao número de pacientes internados entre os municípios que mais encaminharam pacientes, em 2012.

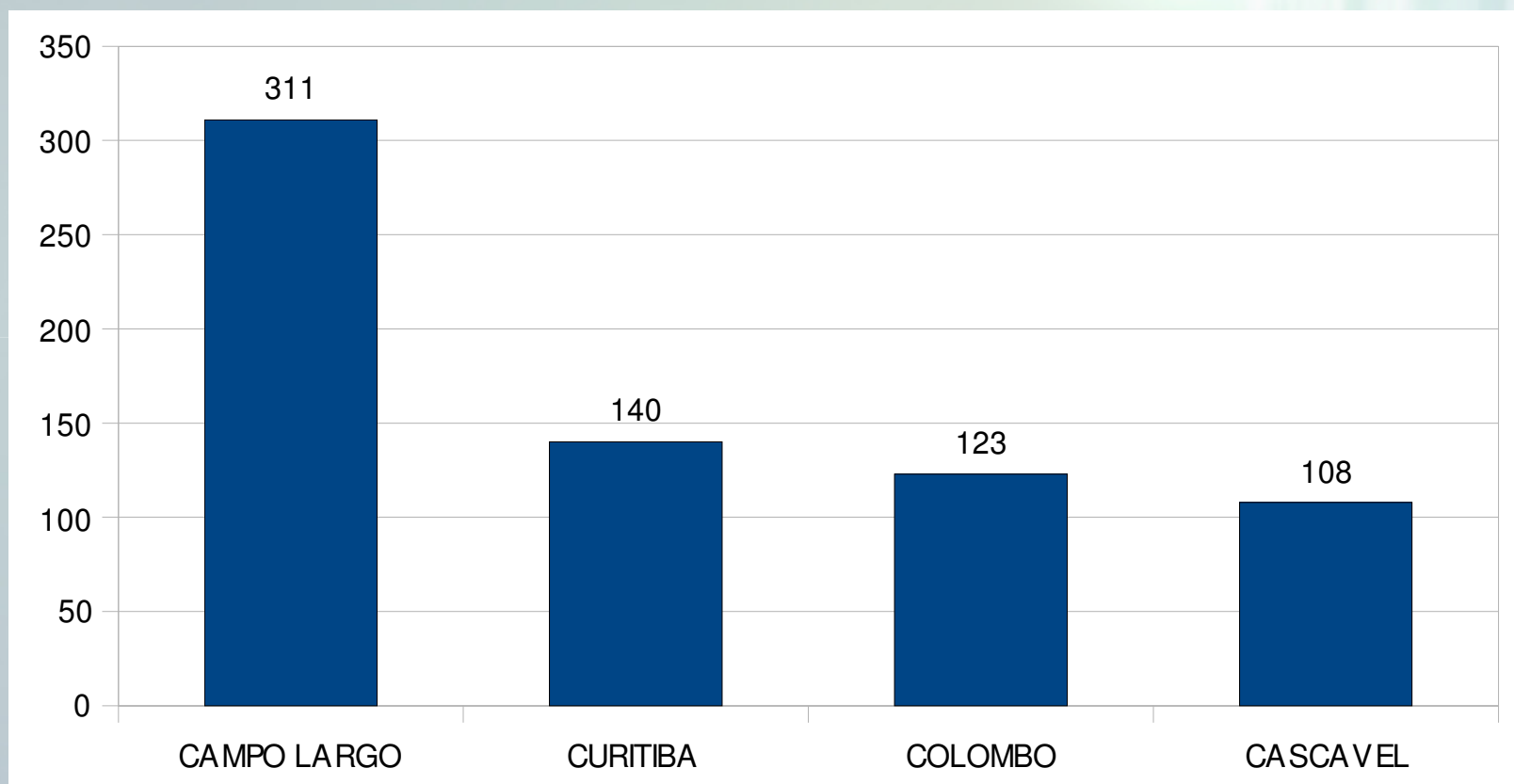


Fonte: Sistema GSUS- BI

Cirurgias

Foram realizadas 2.432 cirurgias no ano de 2012. Destas, 311 cirurgias beneficiaram as crianças de Campo Largo.

Gráfico referente ao número de cirurgias realizadas entre os municípios que mais referenciaram pacientes em 2012.



Fonte: Sistema GSUS - BI